

**CHEMTROL<sub>TM</sub> PC7000** - Programowalny kontroler o zaawansowanej technologii opartej na mikroprocesorach, który automatycznie kontroluje zarówno dozowanie chemii basenowej jak i proces filtracji. Zaopatrzony jest w dodatkowy czujnik do pomiaru wolnego chloru. Wprowadza najbardziej zaawansowaną technologię w uzdatnianiu wody dla takich obiektów jak: baseny, spa, aquaparki, przemysł uzdatniania wody.

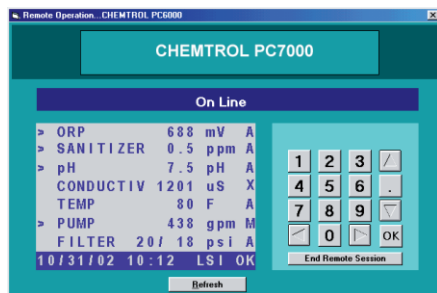


#### PODSTAWOWE PARAMETRY

- ✓ KONTROLA PPM ZA POMOCĄ CZUJNIKA DO POMIARU WOLNEGO CHLORU
- ✓ KONTROLA POTENCJAŁU REDOX PRZY SZOKU CHLOROWYM I OSZCZĘDNYM CYKLU
- ✓ KONTROLA pH
- ✓ KONTROLA TEMPERATURY
- ✓ INDEKS LANGELIERA
- ✓ KONTROLA POZIMU WODY Z ELEKTRONICZNĄ SONDĄ I ZAWOREM NAPEŁNIANIA
- ✓ KONTROLA CIŚNIENIA PRZED I ZA FILTREM
- ✓ KONTROLA GŁÓWNEJ POMPY I WYDAJNOŚCI PRZEPŁYWU
- ✓ AUTOMATYCZNE ZAPISYWANIE HISTORII DANYCH DO 999 TESTÓW
- ✓ KONTROLA TDS/PRZEWODNICTWA
- ✓ AUTOMATYCZNE CZYSZCZENIE ZWROTNE FILTRÓW WIELOWARSTWOWYCH
- ✓ PODŁĄCZENIE DO KOMPUTERA I GRAFICZNE WYKRESY
- ✓ MENU W JĘZYKU ANGIELSKIM, FRANCUSKIM LUB HISZPAŃSKIM
- ✓ INFORMOWANIE GŁOSOWE O STANIE URZĄDZENIA

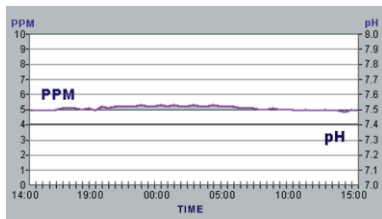
#### PROSTOTA I NIEZAWODNOŚĆ

Chemtrol<sub>TM</sub>PC7000 jest niezawodnym kontrolerem automatycznego dozowania chemii basenowej oraz filtracji, z możliwością wyboru filtracji zwrotnej dla filtrów jedno i wielowarstwowych. Kompletne menu wyświetlane jest w języku , angielskim, francuskim bądź hiszpańskim z możliwością wyboru jednostek metrycznych. Każde urządzenie dostarczane jest z obszernym menu do ręcznego sterowania i z gwarancją na 5 lat na elektroniczne moduły, a 1 rok na pozostałe części

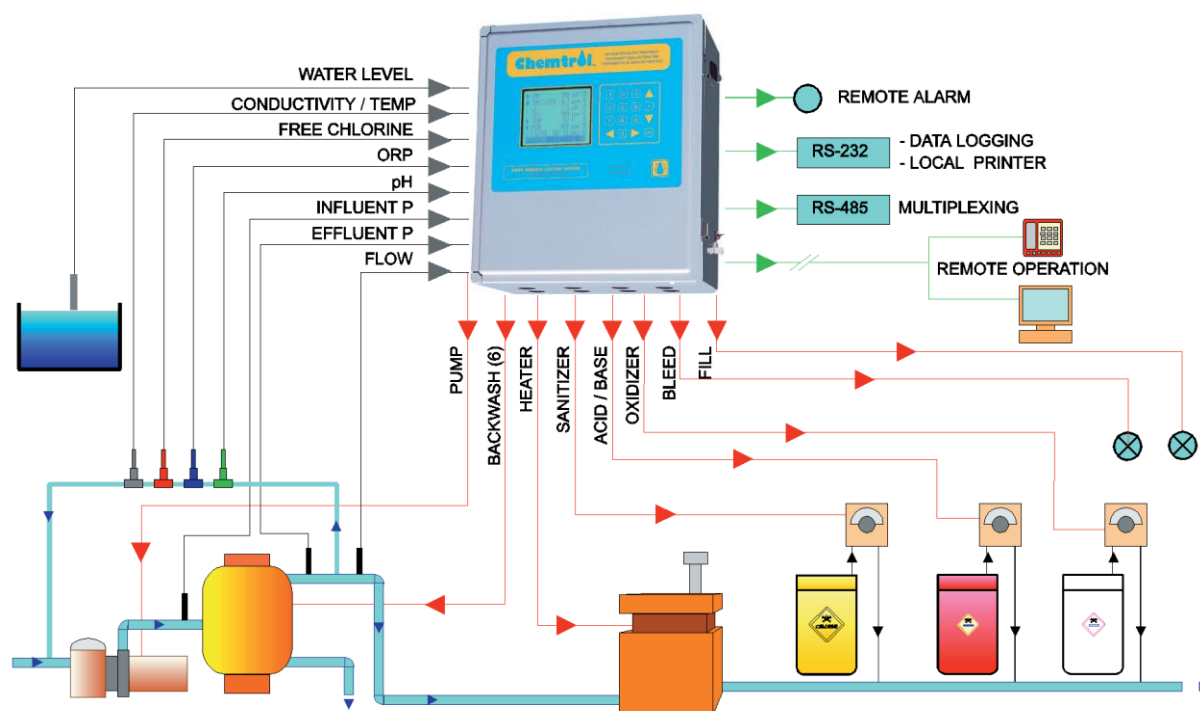


#### PROFESJONALIZM W DZIAŁANIU

Techniczny dział Chemtrola bazuje na doświadczeniach zgromadzonych z 40.000 instalacji na całym świecie. Od 1976 roku Chemtrol uruchamia urządzenia i modyfikuje je, przystosowując do postępu techniki i możliwości zdalnego, zewnętrznego sterowania.



## POOL/SPA INSTALLATION



## SPECYFIKACJA

**WYŚWIETLACZ** 8 linii @ 22 characters

**ELEKTRODA ORP** 0-999 mV

**ELEKTRODA pH** 0-14 z kwasową i/lub zasadową korektą

**WOLNY CHLOR** 0-10 ppm (mg/l)

**PRZEWODNICTWO** 0-5,000  $\mu$ S/cm

**TEMPERATURA** 0 to 140 F (-18 to 60C)

**KALIBRACJA** 1, 2 lub 3 punktowa

**SPOSÓB STEROWANIA** , Manual, Auto, Timer

ON/OFF lub proporcjonalność

**ALARMY** Wysoki/niski poziom poza zakresem, całkowity

czas dozowania, detekcja nieudanej analizy

Wizualny, dźwiękowy i zewnętrzny alarm

**PAMIĘĆ** Automatyczne zapisywanie historii parametrów do 999 testów

RS232 port komunikacyjny dla sieci wewnętrznej i drukarek

**ZDALNE STEROWANIE** Modem do zdalnej komunikacji

CHEMCOM™ Ethernet/Internet, program komputerowy

działający pod Windows™, informowanie głosowe o stanie urządzenia

**SIEĆ WEWNĘTRZNA** RS485 port do sieciowego połączenia do 30 kontrolerów

**PODŁĄCZENIE MECHANICZNE** 13x11x6 1/2 in. (34x29x17cm)

wodoodporny NEMA type 4x

**PODŁĄCZENIA ELEKTRYCZNE** 10 A / 110 lub 230 V

z możliwością wyboru ,bateria 5 A

**GWARANCJA** 5-let na części elektroniczne

1-rok na elektrody

**WYMIARY I WAGA**

Kontroler: 24x18x18 in / 60x45x45 cm (40 lbs/18 kg)

Obudowana cela pomiarowa: 18x18x10 in / 47x47x27 cm (19 lbs/9 kg)

Czujnik poziomu: 72x12x12 in / 183x30x30 cm (54 lbs/25 kg)