

Flexinox
POOL

FxÓN

**DONDE SE UNEN LA
TECNOLOGÍA Y EL AGUA**

**GDZIE TECHNOLOGIA
SPOTYKA SIĘ Z WODĄ**

**DONDE SE UNEN LA
TECNOLOGÍA Y EL AGUA**

**GDZIE TECHNOLOGIA
SPOTYKA SIĘ Z WODĄ**

FxÓN

**NUEVA GAMA DE
PRODUCTOS PARA HYDROTHERAPIA**

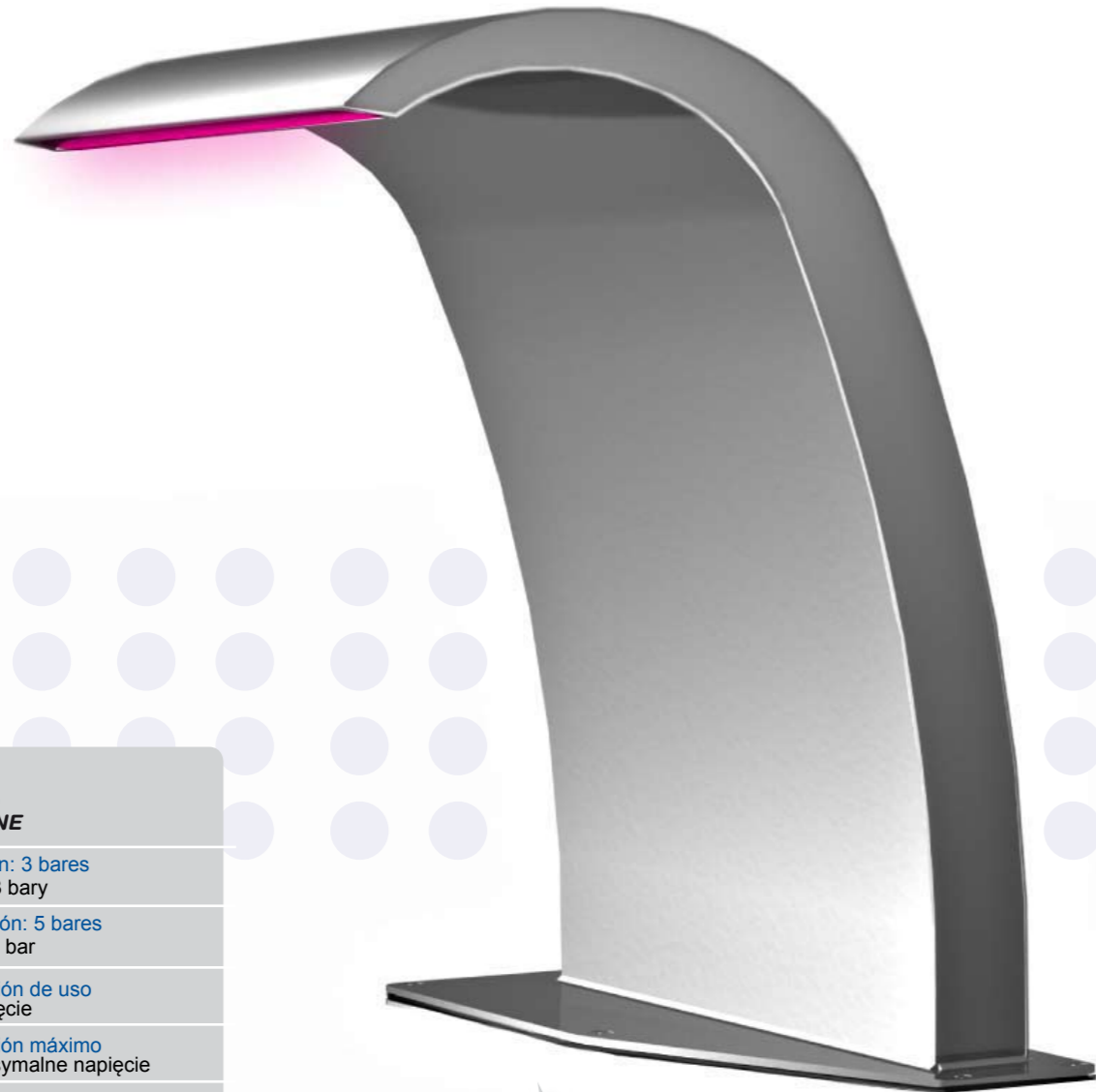
Control del caudal de agua
mediante novedoso teclado táctil integrado
en el acero inoxidable.

**NOWA GAMA PRODUKTÓW
DLA HYDROTHERAPII**

Kontrola strumienia wody poprzez
zastosowanie innowacyjnego panelu dotykowego
zamieszczonego w stali.

ÍNDICE · INDEX

Cascada Aquila · Wylewka Aquila pag. 2/3
Cañon Hydrus · Wylewka Hydrus pag. 4/5
Ducha Auriga · Pysznica Auriga pag. 6/7



DIBUJO TÉCNICO DANE TECHNICZNE

Presión de utilización: 3 bares
Ciñnienie robocze: 3 bary

Presión de verificación: 5 bares
Ciñnienie testowe: 5 bar

12 VDC Tensión de uso
Napięcie

25W Tensión máximo
Maksymalne napięcie

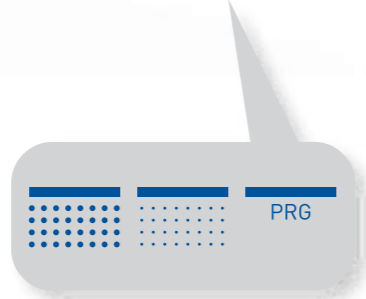
IP65 Tipo protección
Stopień ochrony

2,2 Kw Potencia de la bomba
Moc pompy

220v Alimentación de la bomba
Napięcie

35 m3/h Caudal de bombeo
Przepływ

AISI 316



CASCADA AQUILA

Aquila es la nueva Cascada FX ON que ofrece la posibilidad de controlar el caudal de agua mediante un novedoso control táctil integrado en la misma base de la cascada. Además, los LEDs integrados en el interior de la cascada iluminan con suaves colores la cortina de agua consiguiendo un relajante efecto cromoterapéutico. Cada color determina una potencia diferente del caudal. Simplemente pulsando en el mismo acero inoxidable disfrutará de diferentes sensaciones que le proporcionaran una gran sensación de bienestar.

El nuevo sistema de control permite su regulación de manera manual o mediante

2 programas automáticos HYDROTHERAPY y AMBIENT:

PROGRAMAS DE HIDROTHERAPIA Y CROMOTERAPIA

Modo Manual:

Permite al usuario disfrutar de 3 sensaciones distintas conjugando caudales y colores:

TRASPARENTE AZUL

Refrescante y relajante para nuestro sistema, aquieta las energías.

TRASLÚCIDA TURQUESA

Estimula el cerebro y el sistema nervioso. Facilita la concentración y mejora los reflejos.

PRESIÓN VERDE

Produce efectos sedantes, reconstituyentes, suaves y frescos.

Modos Automáticos: HYDROTHERAPY

Combina tres caudales / colores distintos durante un espacio de tiempo, obteniendo un completo y relajante tratamiento.

AMBIENT

Ofrece un caudal transparente en color magenta. Ideal para proporcionar un ambiente único en el entorno de la piscina. Es un color espiritual. Actúa sobre cuerpo, mente y espíritu.

WYLEWKA AQUILA

Aquila jest nową wylewką z serii FXON, która daje możliwość kontroli przepływu wody poprzez zastosowanie innowacyjnego panelu dotykowego, umieszczonego w podstawie wylewu. Dodatkowo zamontowane we wnętrzu wylewki oświetlenie LEDOWE zapewnia przepływającej wodzie kojącą kolorystykę oraz efekt relaksującej CHROMOTERAPII. Zmiana koloru powoduje również zmianę przepływu wody. Dzięki dotykowemu panelowi sterującemu każdy może stworzyć dla siebie różnorodność doznań i wrażeń, które wprawiają w dobre samopoczucie.

Nowy panel sterujący daje możliwość wyboru ustawień inercjalnych oraz dwóch programów automatycznych: HYDROTHERAPIA oraz AMBIENT.

PROGRAM HYDROTHERAPII ORAZ CHROMOTERAPII

Tryb manualny:

Daje możliwość wyboru przez użytkownika trzech różnych kolorów i przepływu wody:

PRZEZROCZYSTY BŁĘKIT

Działa orzeźwiająco, relaksacyjnie oraz uspokajająco.

PÓLPRZEZROCZYSTY TURKUS

Stymuluje umysł oraz układ nerwowy. Poprawia koncentrację.

ZIELONA PRESJA

Działa uspokajająco, wzmacniająco, kojąco oraz odświeżająco.

TRYBY AUTOMATYCZNE:

HYDROTHERAPIA:

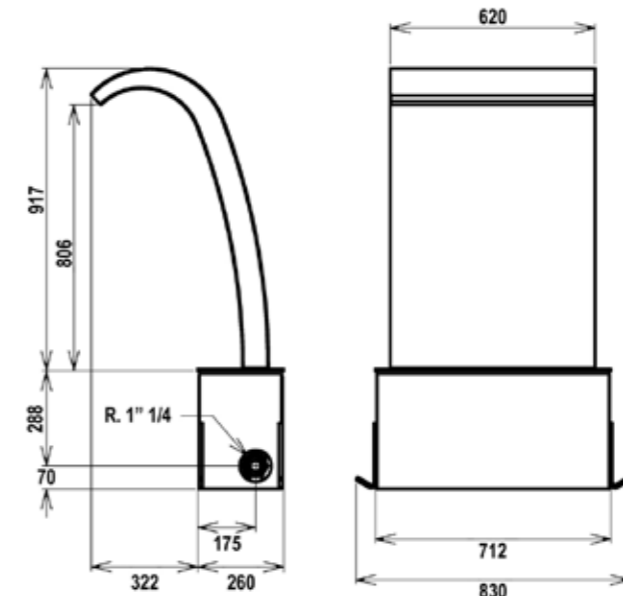
Kombinacja 3 różnych przepływów wody oraz kolorów. W rezultacie otrzymujemy w pełni relaksujące otoczenie.

AMBIENT

Woda ma kolor przezroczystej purpury. Stwarza to unikatową atmosferę w basenie i jego otoczeniu. Niezwykły kolor działa na ciało i umysł.

DIBUJO TÉCNICO DANE TECHNICZNE

kod	Kg.	m ³
87186066	82	0,98





DIBUJO TÉCNICO DANE TECHNICZNE

Presión de utilización: 3 bares
Ciśnienie robocze: 3 bary

Presión de verificación: 5 bares
Ciśnienie testowe: 5 bar

12 VDC Tensión de uso
Napięcie

25W Tensión máximo
Maksymalne napięcie

IP65 Tipo protección
Stopień ochrony

2,2 Kw Potencia de la bomba
Moc pompy

220v Alimentación de la bomba
Napięcie

35 m³/h Caudal de bombeo
Przepływ

AISI 316

CAÑÓN HYDRUS

Hydrus es el nuevo cañón FX ON que ofrece la posibilidad de controlar el caudal de agua mediante un novedoso control táctil integrado en la misma base del cañón. Simplemente pulsando en el mismo acero inoxidable disfrutará de diferentes sensaciones que le relajarán proporcionándole una gran sensación de bienestar.

Este nuevo sistema de control permite la regulación de forma manual o mediante 2 programas automáticos HYDROTHERAPY y AMBIENT:

PROGRAMAS DE HIDROTERAPIA

Modo Manual:

Permite al usuario disfrutar de 3 sensaciones distintas modificando sus caudales:

CAUDAL TRANSPARENTE

El agua cae sin presión. Indicado para tratamientos de dolor y relajación muscular.

CAUDAL TRASLÚCIDO

El agua ejerce una ligera presión sobre el cuerpo. Está indicado para disminuir las contracturas musculares y estimular la circulación.

CAUDAL PRESIÓN

El agua cae con presión sobre el cuerpo. Indicado para reforzar la musculatura.

Modos Automáticos:

HYDROTHERAPY

Combina tres caudales distintos durante un espacio de tiempo, obteniendo un completo y relajante tratamiento.

AMBIENT

Ofrece un caudal transparente durante 210 minutos. Pensado para convertir el área de la piscina en un espacio relajante.

WYLEWKA HYDRUS

Hydrus jest nową wylewką z serii FX ON, która daje możliwość kontroli przepływu wody poprzez zastosowanie panelu dotykowego umieszczonego w podstawie wylewki. Wybór odpowiedniego programu przez użytkownika zapewni uczucie relaksu i sprawi w dobre samopoczucie.

Wbudowany panel sterujący daje możliwość wyboru ustawień manualnych oraz dwóch programów automatycznych: HYDROTHERAPIA oraz AMBIENT

PROGRAMY HYDROTHERAPII

Tryb manualny:

W tym trybie można wybrać 3 różne programy zmieniając jednocześnie przepływ wody:

TRYB RELAKSACYJNY

Relaksujący przepływ wody. Zalecany przy bólach mięśni oraz jako masaż.

TRYB POBUDZAJĄCY

Woda wywiera delikatny nacisk na ciało. Zalecany przy skurczach mięśni oraz dla poprawy krążenia krwi.

TRYB CIŚNIENIOWY

Z wylewki woda wydostaje się pod zwiększonym ciśnieniem, zalecany dla wzmocnienia mięśni.

Tryby automatyczne:

HYDROTHERAPIA

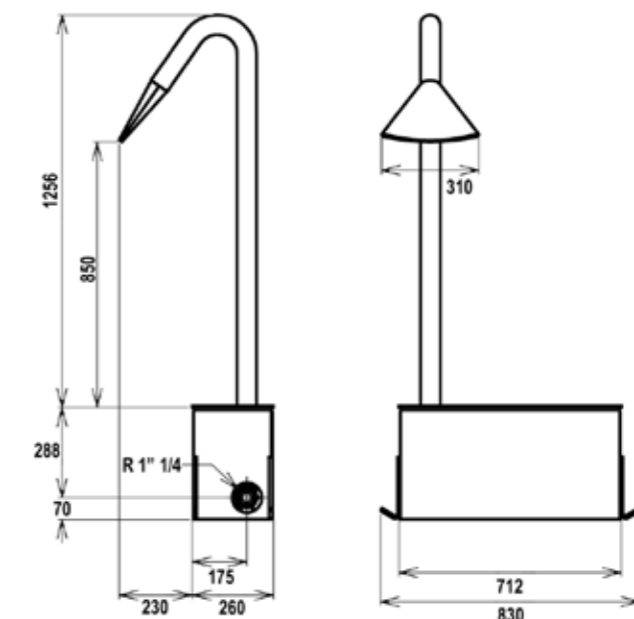
Kombinacja 3 różnych przepływów wody, dzięki czemu można doświadczyć pełnego poczucia relaksu oraz odprężenia.

AMBIENT

Ten tryb zapewnia transparentny przepływ wody przez 210 minut. Sprawia to, że przestrzeń wokół basenu działa relaksująco.

DIBUJO TÉCNICO DANE TECHNICZNE

kod.	Kg.	m ³
87186032	50	0,98



Ducha de diseño exclusivo que ofrece un novedoso sistema de control electrónico de la temperatura mediante su teclado táctil integrado en su frontal. Dispone de un control inteligente contra la legionela.

Incluye lavapiés y permite la opción de montar Plato de Ducha fabricado en acero inoxidable y madera Tekka.

Ducha Inteligente con sistema de autolimpieza automático. Dispone de un programa automático que detecta el número de horas que hace que no entra en funcionamiento y expulsa el agua estancada en su interior para evitar la formación de microorganismos, generando un proceso de desinfección térmica.



DIBUJO TÉCNICO DANE TECHNICZNE

Presión de utilización: 3 bares
Ciśnienie robocze: 3 bary

Presión de verificación: 5 bares
Ciśnienie testowe: 5 bar

12 VDC Tensión de uso
Napięcie

25W Tensión máximo
Maksymalne napięcie

16 W Consumo medio
Średni pobór

IP65 Tipo protección
Stopień ochrony

220v Alimentación
Napięcie

Ducha y Plato de ducha se venden por separado
Prysznic i podstawa sprzedawane oddzielnie

AISI 316

PRYSZNIC AURIGA

Innowacyjny prysznic, który posiada wbudowany dotykowy panel kontrolny, a także elektroniczny system kontroli temperatury, który zapobiega rozwojowi legioneli.

Prysznic jest wyposażony w dyszę do stóp, dodatkowo podstawę prysznica można zamówić z podestem ze stali lub drewna tekowego.

Prysznic Auriga posiada system samoczyszczący. Automatyczny program usuwa pozostałą wewnątrz wodę w celu zapobiegania rozwojowi mikroorganizmów. Odbywa się to na podstawie termicznego procesu dezynfekcji.

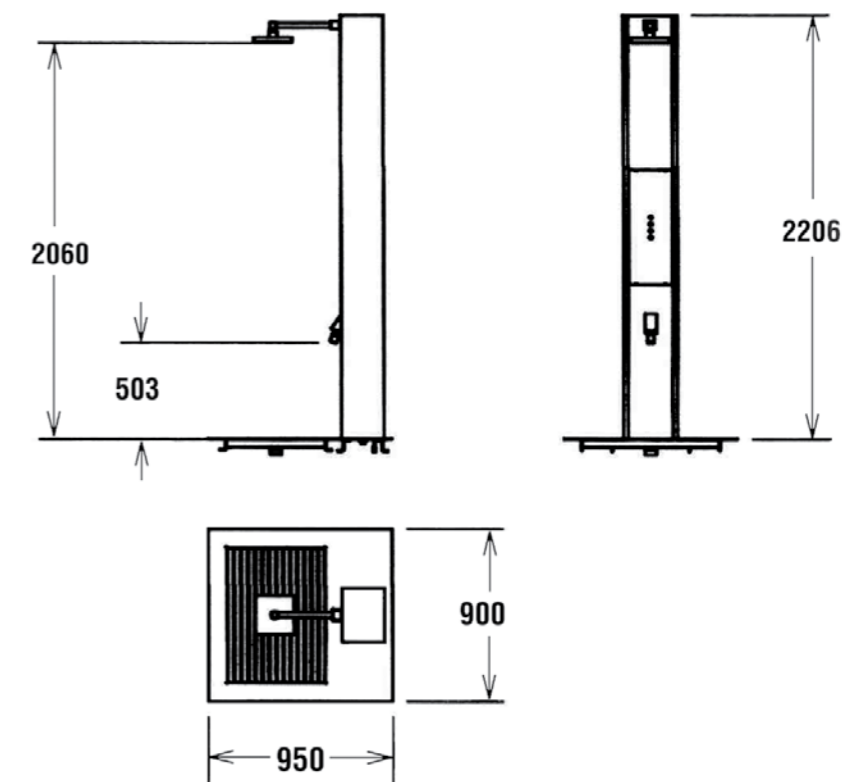
DIBUJO TÉCNICO DANE TECHNICZNE

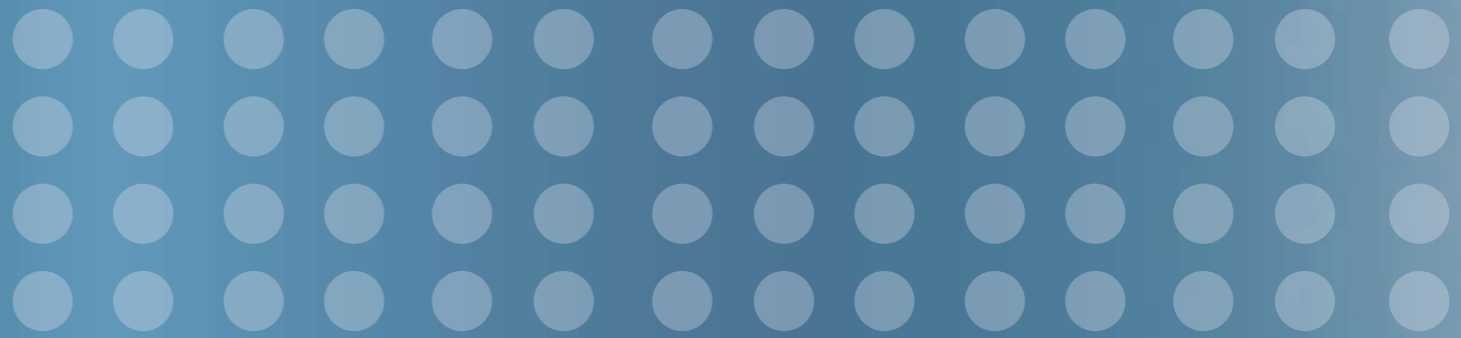
Ducha / Prysznic

Kod	Kg.	m ³
87170081	55	0,136

Plato de ducha / Podstawa prysznica

Kod	Kg.	m ³
87170081	55	0,136





FILINOX - FLEXINOX S.A.
 Sant Adrià, 76. E-08030 Barcelona (Spain)
 Tel.: +34 932 988 799 - Fax: +34 932 988 780
 www.flexinox.com - customer@inoxidables.com



CTM Sp. z o.o.
 43-190 Mikołów, ul. Dziendziela 24
 tel: +48 032/ 202 70 18
 www.ctm.net.pl, e-mail: office@ctm.net.pl



D.L. B49495-2008

COD. 99900004